

灵巧型的远动系统 TM 1703 emic

SICAM 1703 – 灵活的可适用于所有系统

Answers for energy.

SIEMENS



SICAM 1703 家族的新成员

随着实际项目进程中，不断提高的成本压力，要求规模较小配电站实现对现有设备更高效，更可靠的使用，从而对配电站的高性能自动化解决方案的需求不断提高。现代的，高性能的自动化系统设备，为较小配电站的繁杂的过程系统提供全面可靠的综合信息管理。但是，较小的变配电站，对信息量采集的要求更高，对系统运行状态要求进行直接监视和控制，同时就地的其他附属设备的信息也需要接入系统，那么就需要现代化的系统解决方案提供更为广泛的功能性。

TM 1703 emic的灵活应用

当这些需求成为合乎逻辑的结论，TM 1703 emic (Terminal Module 1703 enhanced microcontrol)做为之前已有实际应用的TM 1703 mic的扩展产品登上舞台。TM 1703 emic是具有低成本，高灵活性，标准模块化组合的远动配变电站方案。它同时也是运行经验丰富可靠的SICAM 1703自动化家族的成员之一。它的硬件由主控单元加上可灵活组合的多种 I/O 模块组成。并传承TM 1703 mic的设计，所以模块都设计为在DIN导轨上安装。兼容SICAM 1703家族的产品。

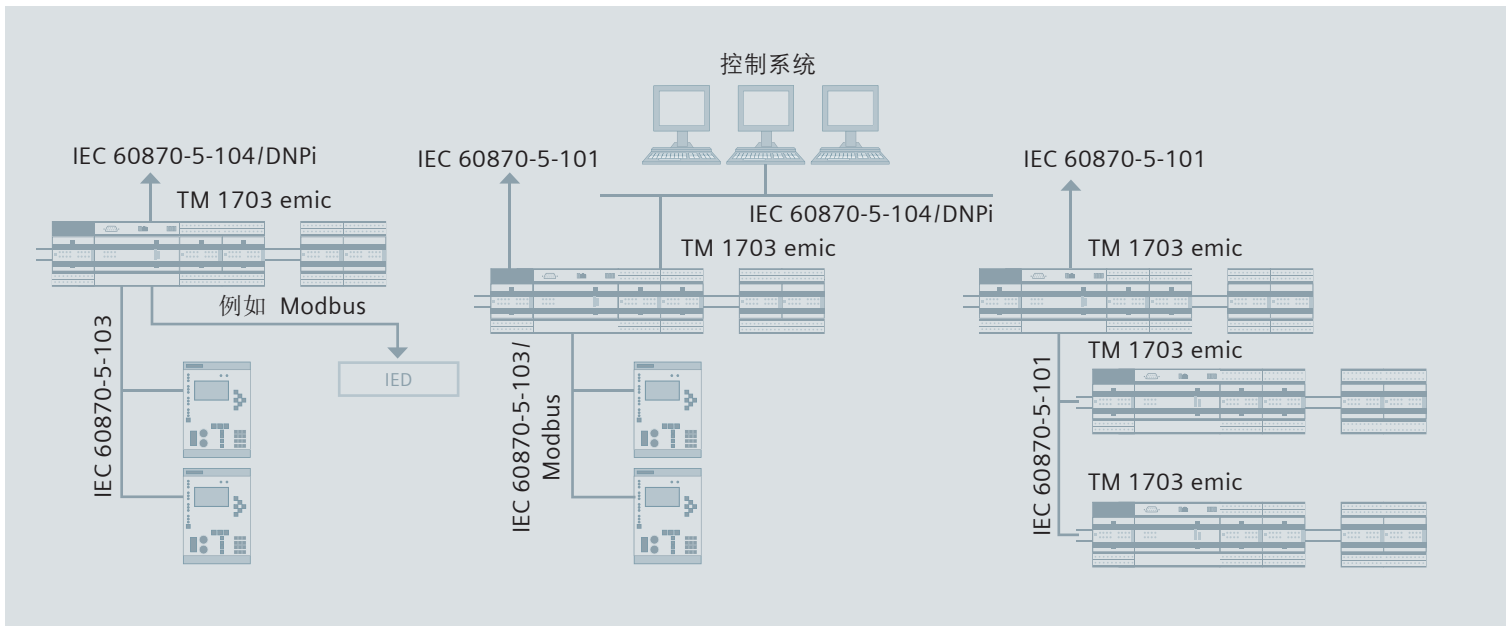
主控模块作为主接口元件用来连接I/O模块，同时提供3个物理通讯接口(1 x以太网；2 x 串行接口)。满足广泛的接口需求。

模块全部可以灵活组合的特性确保了最佳的解决方案。而且，不同的通讯协议能够自由分配在物理口上，保证了灵活性。自动控制功能的选项，圆满完成TM 1703 emic的各类逻辑功能。

用于使工程简单化的集成 Web 服务器功能

TM 1703 emic 一直将工程实施过程的尽量简单化作为系统设计的最首要目标。综合的网络服务功能保持了整个项目实施的简化性。

在主控制元件上集成了web服务器功能，用于对装置进行配置、诊断和测试，因而不需要增订专用工具或附加的软件。配置工具已集成在 TM 1703 emic 中并且在标准的 Web 浏览器系统下就可以完成操作。另外，TM 1703 emic的装置配置、诊断和测试还可以由专用工具软件包TOOLBOX II完成。这个软件包是一款综合的工具软件包，它面向整个SICAM 1703家族。TM 1703 emic 将配置参数储存在一张闪存卡中。TM 1703 emic装置从闪存存储卡中接收配置参数，从而，正确的正在运行的参数总在本地，无需从PC机上下载任何配置参数。执行维护或运行时如需更换设备，只需进行直接的拔操作即可。从插入的闪存卡向新更换的装置中传输数据参数将非常简单。基于这个优势，以及全面的远方诊断功能，设备更换的时间将降到最少。



TM 1703 emic 实际应用举例

可用做通讯节点的功能提升了TM 1703 emic多项潜在应用能力。

TM 1703 emic 能作为通常意义上的变电站内运动单元，提供多种运动规约与控制中心连接。当此TM 1703 emic 提供的信号量不能满足系统需求时，可以通过连接扩展的TM 1703 emic 单元来满足要求。自由编程的应用逻辑程序块完全满足不同种当地控制逻辑的要求。

高度灵活的选项，可满足对调度端的通讯需求

■ 多点通讯模式

— 外围的数据传输设备可以通过 V.28 接口连接到多点信息通讯系统中。

■ 拨号通讯模式

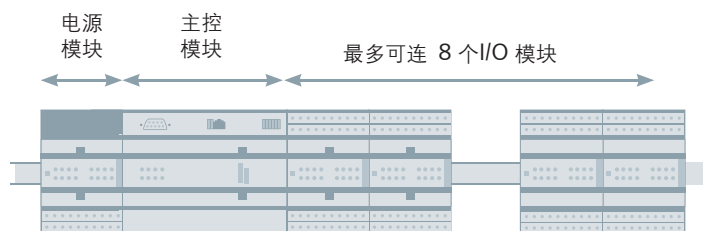
支持宽范的传输媒体，(analog, ISDN, GSM, TETRA) 拨号通讯的标准方式。

■ LAN/WAN

建立在基于以太网 TCP/IP 基础之上的IEC 60870-5-104/DNPi 等的通讯，可经由LAN/WAN 网络通讯。

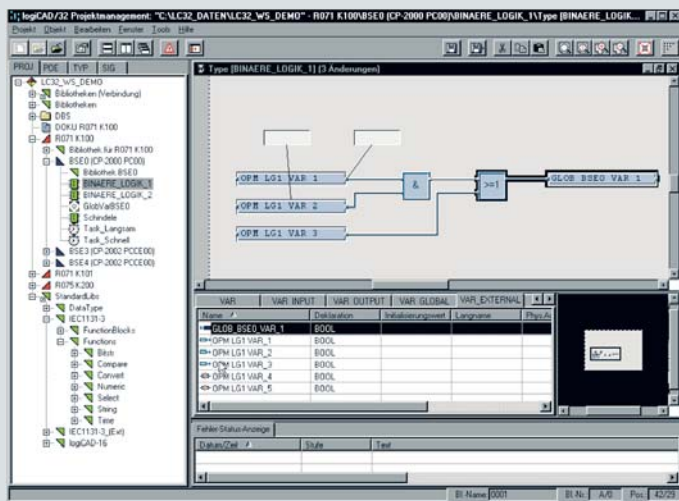
TM 1703 emic - 主控单元的详细系统功能

- 主控处理功能
- 参数和固件信息存储在闪存卡上
- I/O接口模块
- 3 个通讯接口，单独支持不同的通讯协议 (IEC 60870-5-101, 103, 104, Modbus, DNP 3.0, 等)



技术数据

	类型选项	订货号	描述	描述
主控制元件	CP-6010	6MF11130GA100AA0	主处理器 & 3 个独立通讯口. (V.28, RS485, Ethernet)	最多. 8 个
闪存卡	闪存卡	6MF12131GA050AA0	存储卡, 参数及固件参数存储	
I/O 模块	DI-6100	6MF11130GB000AA0	二进制输入 2 x 8, 24–60 VDC	
	DI-6101	6MF11130GB010AA0	二进制输入 2 x 8, 110–220 VDC	
	DI-6102	6MF11130GB020AA0	二进制输入 2 x 8, 24–60 VDC 1 ms	
	DI-6103	6MF11130GB030AA0	二进制输入 2 x 8, 110/220 VDC 1 ms	
	DI-6104	6MF11130GB040AA0	二进制输入 2 x 8, 220 VDC	
	DO-6200	6MF11130GC000AA0	二进制输出晶体管 2 x 8, 24–60 VDC	
	DO-6212	6MF11130GC120AA0	二进制输出继电器 1 x 8, 24–220 VDC, 230 VAC	
	DO-6220	6MF11130GC200AA0	命令输出基本模块	
	DO-6221	6MF11130GC210AA0	命令输出基本模块, 带测量	
	DO-6230	6MF11130GC230AA0	命令输出继电器模块	
	AI-6300	6MF11130GD000AA0	模拟输入 2 x 2, ± 20 mA/ ± 10 mA/ ± 10 V	
	AI-6307	6MF11130GD070AA0	模拟输入 2 x 2, ± 5 mA	
	AI-6308	6MF11130GD080AA0	模拟输入 2 x 2, ± 1 mA/2 mA	
	AI-6310	6MF11130GD100AA0	模拟输入 2 x 2 Pt100	
	AO-6380	6MF11130GD800AA0	模拟输出 4 x ± 20 mA/ ± 10 mA/ ± 10 V	
电源模块	PS-6630	6MF11130GG300AA0	电源模块 24–60 VDC EMC+	
	PS-6632	6MF11130GG320AA0	电源模块 110–220 VDC EMC+	
附件				
Modems	CE-0700	6MF11020BC000AA0	V.23 专用线 modem	
	CE-0701	6MF11020CA810AA0	VFT 信道 modem	
转换器	CM-0827	6MF11110AJ270AA0	转换器 V28/光纤	
	CM-0819	6MF11112AJ100AA0	转换器 V28/RS422; RS485 带隔离	
外界环境条件	–25 ... +70 °C			
外形尺寸 (W x H x D)	134 x 127 x 72 mm (主控制元件)			
	67 x 127 x 72 mm (电源模块)			



TM 1703 emic – 优势一览

TM 1703 emic 普遍适用于变配电站、水电发电厂、管线、气配站、铁路供电系统和隧道领域，用以组成保护信号和报警传感信号的监控系统。

- 集成了节点功能，可通过多种规约，连接外围设备和附加的扩展设备
- 系统配置，诊断和测试，只通过Web网络浏览器就可完成，简便且无需特殊专用工具和附加的软件
- 作为选项，可以选择用TOOLBOX II 工程工具软件完成系统配置，诊断和测试
- 综合的远方诊断，维护和参数化功能，便捷实用
- 可编程的应用程序包，圆满完成就地操控和连闭锁功能
- 站内参数存储在闪存卡中，维护，更换启动通过模块拔插即可实现
- 模块化结构，模块的更换无需工具
- 过程层的采样电缆可直接接入
- 35-mm DIN 导轨安装

西门子能源自动化

网址: www.siemens.com.cn/ea

能源自动化服务热线: 800 828 9887

(未开通800地区和手机用户请拨打400 828 9887)

西门子电力自动化有限公司

中国南京江宁经济技术开发区诚信大道88号

华瑞工业园4幢 邮编: 211100

电话: 86 25 51170188

传真: 86 25 52114982

销售联络

北京 电话: 86 10 64763842

上海 电话: 86 21 24085218

广州 电话: 86 20 37182382

成都 电话: 86 28 86199499 分机: 4005

武汉 电话: 86 27 85486688 分机: 5009

西安 电话: 86 29 88319898 分机: 6626

深圳 电话: 86 755 26935188 分机: 3311

杭州 电话: 86 571 87652999 分机: 6013

济南 电话: 86 531 82666088 分机: 6506

福州 电话: 86 591 87500888 分机: 5800